



**149 000 €**

# Réf. Maison 2 façades Dampremy  
Rue des Combattants 70 - 6020 Dampremy



210 m<sup>2</sup>



4



1

**SRL L'Avenir Immobilier**

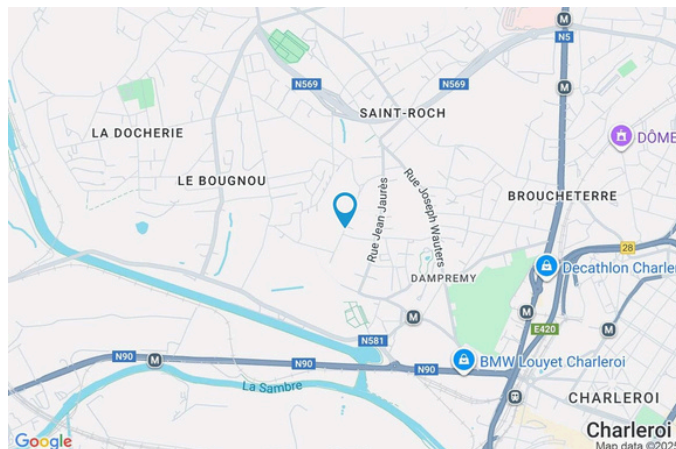
Place Roger Desaise 15, 6032 Mont-sur-Marchienne

e-mail: [info@avenir-immobilier.be](mailto:info@avenir-immobilier.be)

IPI 103 381

## Coordonnées du bien

Rue	Rue des Combattants
N°	70
CP	6020
Ville	Dampremy
Pays	Belgique
Latitude	50.419613
Longitude	4.422768



## PARCELLE - DIMENSIONS ET AMÉNAGEMENTS

➔ Orientation façade avant      Ouest  
 ➔ Déclivité

Largeur de la façade	9.00 m
Surface bâtie au sol	106.00 m²
Profondeur de la parcelle	23 m
Surface de la parcelle	170.00 m²
Largeur de la parcelle	9.00 m

Informations provenant du site du cadastre





## Description globale du bien

Etat général	Petits travaux
Surface habitable	141 m² 210 m² 2
Surface totale	2 15 4 1 Maison
Nombre de façades	Zone d'habitation
Nombre d'étages	
Nombre de pièces	
Nombre de chambre(s)	
Nombre de salle de douches	

Environnement



## Aménagement intérieur

Rez-de-chaussée	66 m²
Salon, salle à manger, cuisine, salle de douche, buanderie	
1er étage	75 m²
Hall de nuit, chambre 1, chambre 2, chambre 3, chambre 4	
2ème étage	36 m²
Grenier 1, grenier 2	
Sous-sol	33 m²
Cave 1, cave 2, hall de cave	

Rez-de-chaussée

Salon



 superficie : 19.42 m<sup>2</sup>

Longueur : 4.51 m

Largeur : 4.30 m

<b>Porte</b>	<b>Sol</b>	<b>Carrelage</b>
Battante	<b>Hauteur sous-plafond</b>	2,9 m
Pvc vitrée	<b>Éclairage</b>	Points lumineux au plafond
Double vitrage	<b>Prise(s) électrique(s)</b>	3
<b>Fenêtre</b>	Châssis PVC double vitrage oscillo-battants volets manuel matière aluminium	



Rez-de-chaussée

Salle à manger



 superficie : 19.31 m<sup>2</sup>

Longueur : 4.48 m

Largeur : 4.30 m

**Hauteur sous-plafond**

2,5 m

**Prise(s) électrique(s)**

23

**Ouvert sur**

Cuisine

**Fenêtre**

Châssis bois double vitrage  
oscillo-battants

**Sol**

Carrelage

**Éclairage**

Points lumineux au plafond

Spots encastrés

Rez-de-chaussée

Cuisine



 superficie : 8.47 m²

Longueur : 4.49 m

Largeur : 2.14 m

**Hauteur sous-plafond** 2,5 m  
**Prise(s) électrique(s)** 6  
**Accès** Terrasse  
**Ouvert sur** Salle à manger  
**Évier**  
 Double  
 Avec égouttoir  
**Plaque de cuisson**  
 Vitrocéramique  
 De la marque Ikea  
**Four**  
 Électrique  
 De la marque Beko

**Porte**  
 Battante  
 En bois vitrée  
 Double vitrage  
**Sol** Carrelage  
**Éclairage**  
 Points lumineux au plafond  
 Spots encastrés



Rez-de-chaussée

Salle de douche



 superficie : 9.18 m²

Longueur : 4.50 m

Largeur : 2.03 m

**Douche**

Italienne

**Lavabo**

Simple

**Fenêtre**

Châssis PVC double vitrage  
battants

**Sol**

Carrelage

**Hauteur sous-plafond**

2,2 m

**Éclairage**

Points lumineux au plafond

Spots encastrés

**Prise(s) électrique(s)**

2

Rez-de-chaussée

Buanderie



 superficie : 9.82 m²

Longueur : 4.51 m

Largeur : 2.20 m

Évier	Simple	Éclairage	Points lumineux au plafond
Fenêtre	Châssis PVC double vitrage volets manuel matière aluminium oscillo-battants	Prise(s) électrique(s)	6 Oui Oui
Sol	Carrelage	Evacuation d'eau	
Hauteur sous-plafond	2,9 m	Arrivée d'eau	



1er étage

Chambre 1



 superficie : 15.77 m<sup>2</sup>

Longueur : 4.41 m

Largeur : 3.66 m

**Fenêtre**

Châssis PVC double vitrage  
oscillo-battants

**Éclairage**

Points lumineux au plafond

**Sol**

Vinyle

**Prise(s) électrique(s)**

3

**Hauteur sous-plafond**

2,6 m



1er étage

Chambre 2



 superficie : 17.62 m<sup>2</sup>

Longueur : 4.55 m

Largeur : 3.87 m

**Fenêtre**

Châssis PVC double vitrage  
oscillo-battants

**Éclairage**

Points lumineux au plafond

**Sol**

Vinyle

**Prise(s) électrique(s)**

2

**Hauteur sous-plafond**

2,6 m



1er étage

Chambre 3



 superficie : 17.72 m<sup>2</sup>

Longueur : 4.51 m

Largeur : 3.92 m

**Fenêtre**

Châssis PVC double vitrage  
oscillo-battants

**Éclairage**

Points lumineux au plafond

**Sol**

Pavés

**Prise(s) électrique(s)**

2

**Hauteur sous-plafond**

2,6 m

1er étage

Chambre 4



 superficie : 20.07 m<sup>2</sup>

Longueur : 4.52 m

Largeur : 4.44 m

**Fenêtre**

Châssis PVC double vitrage  
oscillo-battants

**Éclairage**

Points lumineux au plafond

**Sol**

Pavés

Prise(s) électrique(s)

2

Hauteur sous-plafond

2,6 m



2ème étage

Grenier 1



 superficie : 20.43 m<sup>2</sup>

Longueur : 4.57 m

Largeur : 4.46 m

Type de grenier

Seulement rangement

Type de plafond

Plafond mansardé

Sol

Béton

Éclairage

Points lumineux mural

Hauteur sous-plafond

2,5 m



2ème étage

Grenier 2



 superficie : 15.33 m<sup>2</sup>

Longueur : 4.54 m

Largeur : 3.37 m

**Type de grenier**

Seulement rangement

**Type de plafond**

Plafond mansardé

**Sol**

Béton

**Éclairage**

Points lumineux mural

**Hauteur sous-plafond**

2,5 m



Sous-sol

Cave 1



 superficie : 7.32 m<sup>2</sup>

Longueur : 3.05 m

Largeur : 2.40 m

Sol

Carrelage

Hauteur sous-plafond

1,6 m

Éclairage

Points lumineux mural

Prise(s) électrique(s)

1



Sous-sol

Cave 2



 superficie : 19.44 m<sup>2</sup>

Longueur : 4.45 m

Largeur : 4.36 m

Sol	Briques
Hauteur sous-plafond	1,9 m
Éclairage	Points lumineux mural
Prise(s) électrique(s)	1



Sous-sol

Hall de cave



 superficie : 5.83 m<sup>2</sup>

Longueur : 3.19 m

Largeur : 1.83 m

**Sol**

Hauteur sous-plafond

Éclairage

Carrelage

1,66 m

Points lumineux mural

**Escalier**

Matériaux carrelages

Droit

## Autres

### 1ER ÉTAGE - HALL DE NUIT

 superficie : 3.85 m<sup>2</sup>

Longueur : 4.41 m

Largeur : 1.10 m

#### Escalier

Matériaux bois  
1/4 tournant

#### Sol

Hauteur sous-plafond  
Éclairage

Vinyle

2,5 m

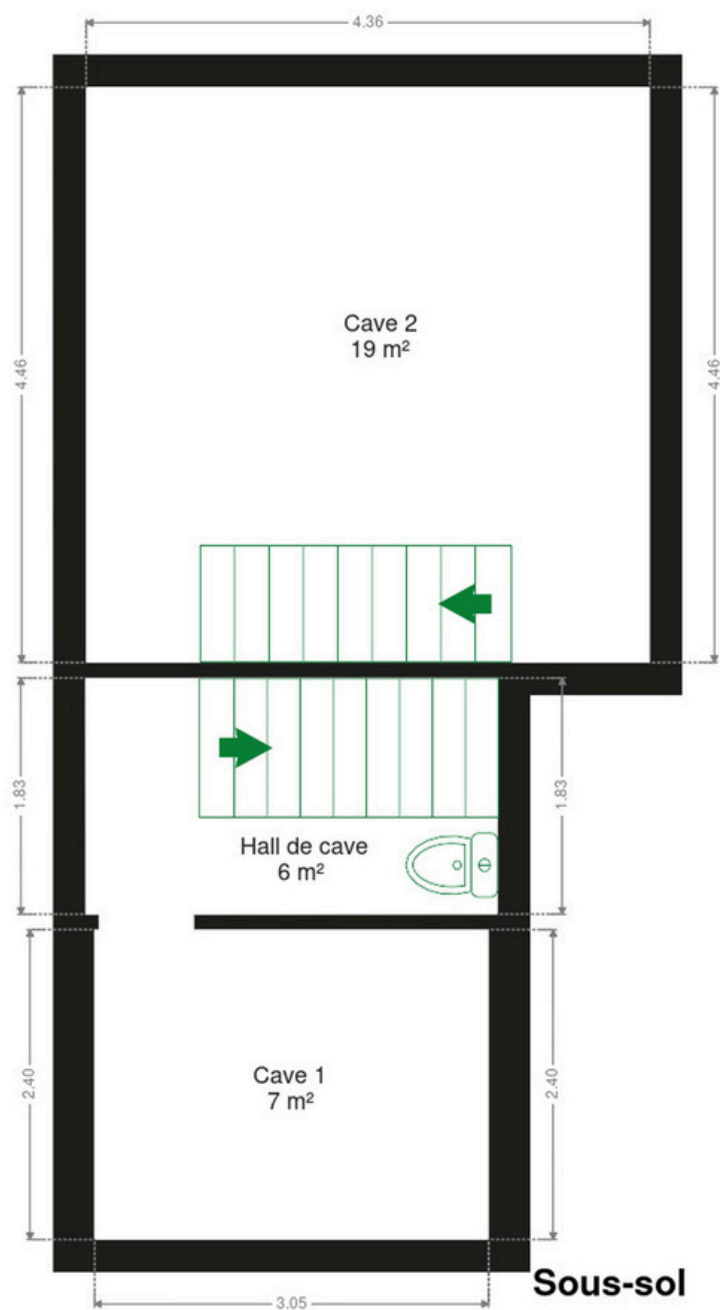
Points lumineux au plafond



## RÉCAPITULATIF DES MÉTRÉS

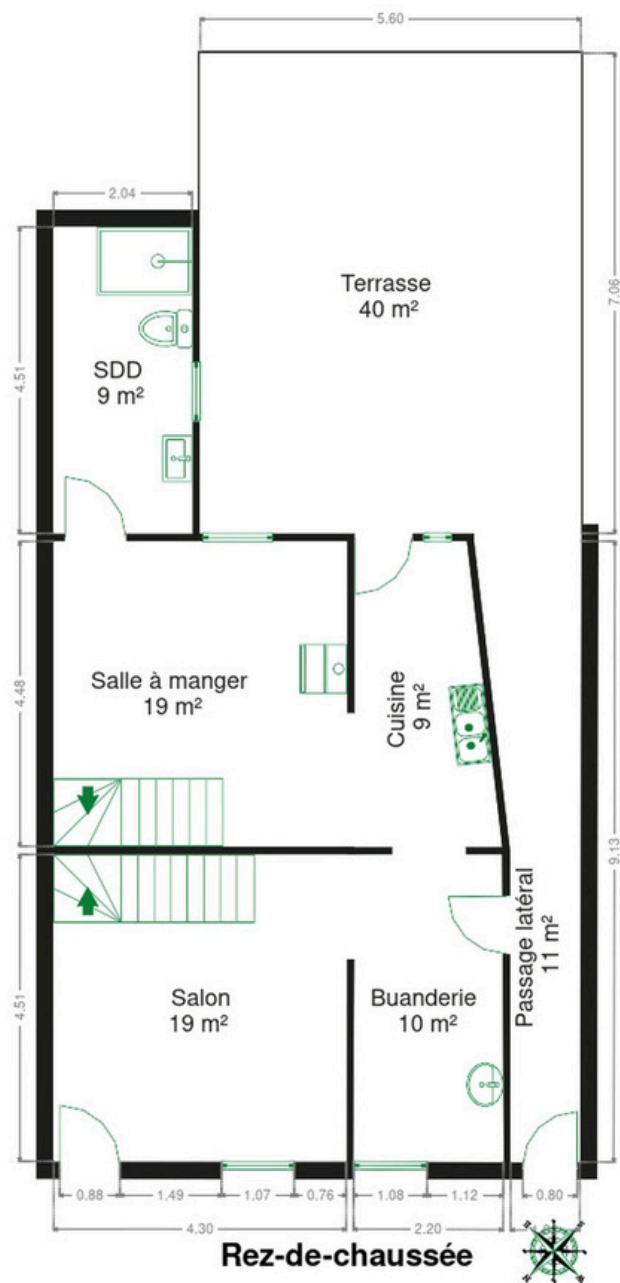
Rez-de-chaussée	Longueur	Largeur	Superficie
Salon	4.51 m	4.30 m	19.42 m <sup>2</sup>
Salle à manger	4.48 m	4.30 m	19.31 m <sup>2</sup>
Cuisine	4.49 m	2.14 m	8.47 m <sup>2</sup>
Salle de douche	4.50 m	2.03 m	9.18 m <sup>2</sup>
Buanderie	4.51 m	2.20 m	9.82 m <sup>2</sup>
1er étage	Longueur	Largeur	Superficie
Hall de nuit	4.41 m	1.10 m	3.85 m <sup>2</sup>
Chambre 1	4.41 m	3.66 m	15.77 m <sup>2</sup>
Chambre 2	4.55 m	3.87 m	17.62 m <sup>2</sup>
Chambre 3	4.51 m	3.92 m	17.72 m <sup>2</sup>
Chambre 4	4.52 m	4.44 m	20.07 m <sup>2</sup>
2ème étage	Longueur	Largeur	Superficie
Grenier 1	4.57 m	4.46 m	20.43 m <sup>2</sup>
Grenier 2	4.54 m	3.37 m	15.33 m <sup>2</sup>
Sous-sol	Longueur	Largeur	Superficie
Cave 1	3.05 m	2.40 m	7.32 m <sup>2</sup>
Cave 2 Hall	4.45 m	4.36 m	19.44 m <sup>2</sup>
de cave	3.19 m	1.83 m	5.83 m <sup>2</sup>
Total			209.58 m <sup>2</sup>

Plan - Sous-sol



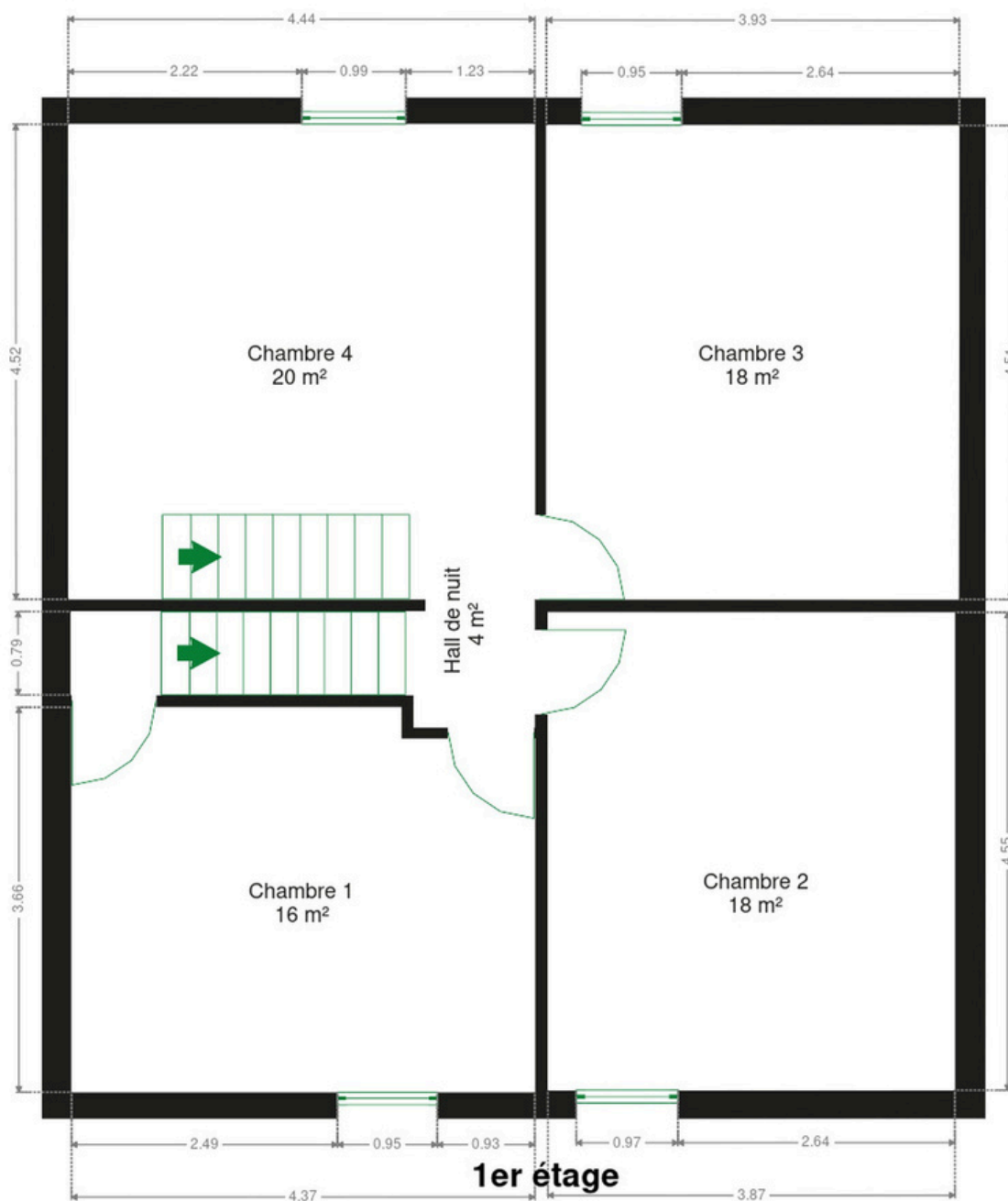


Plan - Rez-de-chaussée



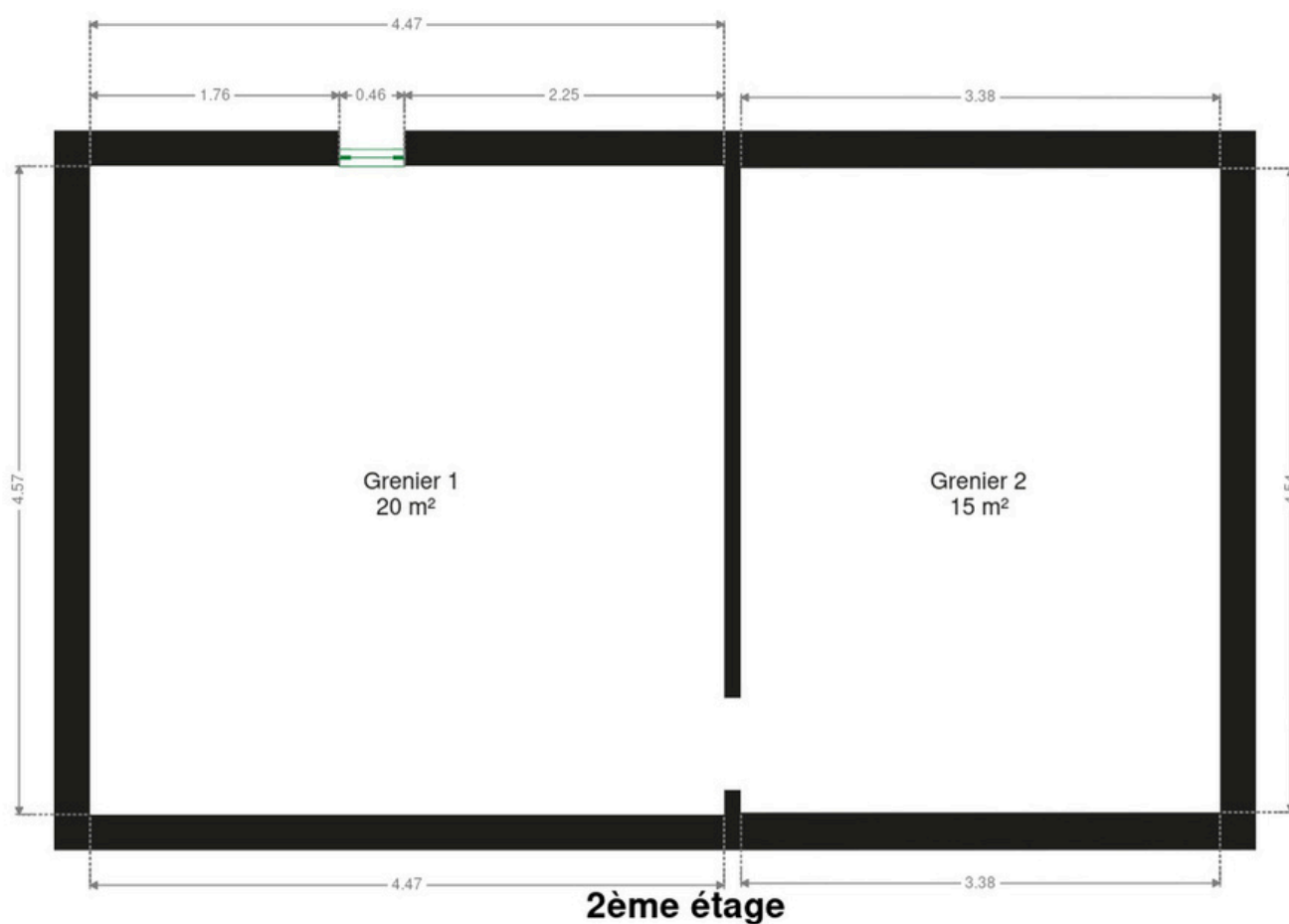
Les plans sont soumis à titre informatif et non contractuels.

Plan - 1er étage





Plan - 2ème étage



## Extérieur

---





## Technique

### Zingueries

État bon

Matériaux pvc

### État

Bon

### Couverture

Tuiles terre cuite

### Matériaux façade

Brique

### Etat

Bon

### Châssis

Matière pvc

Double vitrage

Couleur blanc

Volets manuel

### Climatisation

Non

### Adoucisseur d'eau

Non

### Compteur gaz

Oui

### Chauffe-eau

Nombre de litres 100

Nombre 1

### Parlophone

Oui Oui

### Vidéophone

Bi-horaire

### Compteur électrique

### Chauffage

Type individuel

Nature bois

Poêle à bois

### Compt. d'eau

Nombre 1

### Ascenseur

Non

### TV

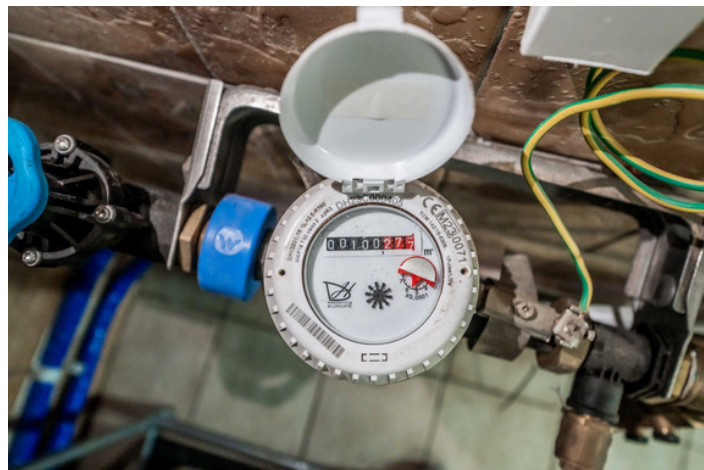
Prise tv

### Téléphone

Oui

### Internet

Adsl



## Description détaillée de l'environnement

### MOBILITÉ

Arrêt de bus	200 m
Accès ferroviaire	1900 m
Accès autoroutier	1400 m

### ÉCOLES

École — Saint-Joseph — École communale du Phénix	448 m
Ecole Communale du CAMP	582 m
	974 m

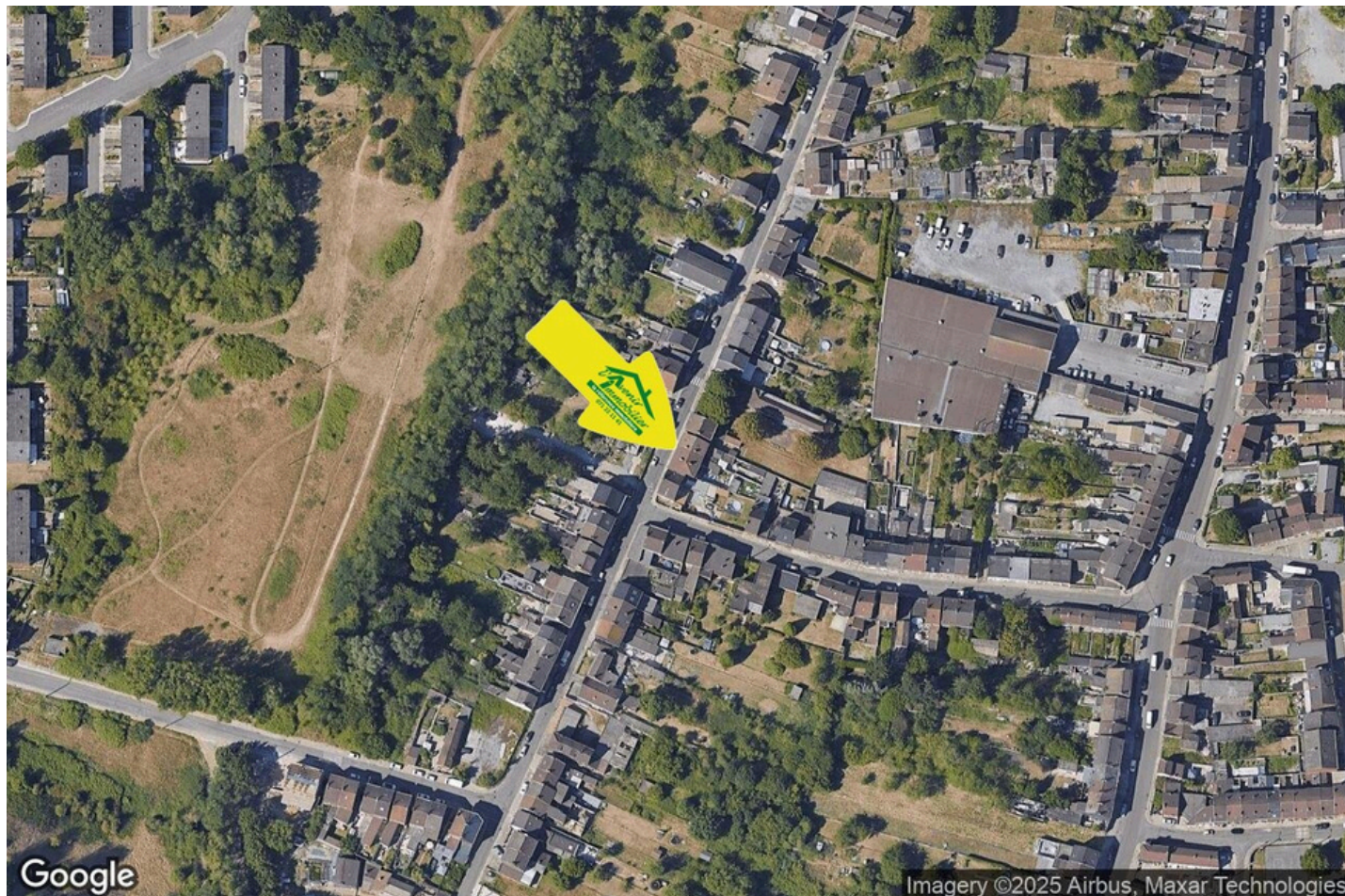


### POINTS D'INTÉRÊTS

Point d'intérêt	
CEME - Charleroi Espace Meeting Européen	809 m
Station de métro	
DAMPREMY Sacré-Madame (M)	1153 m
Station de métro	
DAMPREMY La Planche (M)	1281 m
Station de transit	
Charleroi-Ouest	1376 m
Point d'intérêt	
PBA - Palais des Beaux-Arts de Charleroi	1594 m
Hébergement	
RESIDENCE CHARVET Luxury 3 bedroom Apartment	1783 m
Hébergement	
Appartotel - Jardins de la Fontaine qui Bout	1814 m
Localité	
Charleroi	1829 m



## Plan situation



🏠 L'Avenir Immobilier  
📍 Place Roger Desaise 5, 6032  
Mont-sur-Marchienne  
✉ info@avenir-immobilier.be  
☎ +32 71 22 11 41  
📄 N° IPI : 103 381

👤 L'Avenir Immobilier  
✉ info@avenir-immobilier.be  
☎ +32 71 22 11 41 +32 71  
22 11 41  
L'Avenir Immobilier